

Webinar

L'APPROCCIO CONDIVISO AL PAZIENTE ONCOLOGICO CON DOLORE

**IL TRATTAMENTO DEL DOLORE: ASPETTI FARMACOLOGICI,
PSICOLOGICI E RELAZIONALI**

13 Novembre - 04 Dicembre 2020



Con il patrocinio di

Codice gfor dell'evento

ASUGI_00256

Obiettivo nazionale

21 - Trattamento del dolore acuto e cronico. Palliazione

L'attività formativa RES è rivolta alle professioni

Medico chirurgo di: Anatomia patologica, Anestesia e rianimazione, Chirurgia generale, Chirurgia maxillo-facciale, Chirurgia plastica e ricostruttiva, Chirurgia toracica, Continuità assistenziale, Dermatologia e venereologia, Ematologia, Farmacologia e tossicologia clinica, Gastroenterologia, Genetica medica, Geriatria, Ginecologia e ostetricia, Malattie dell'apparato respiratorio, Malattie Infettive, Medicina e chirurgia di accettazione e di urgenza, Medicina fisica e riabilitazione, Medicina generale (medici di famiglia), Medicina interna, Medicina nucleare, Nefrologia, Neonatologia, Neurochirurgia, , Neurologia, Oncologia, Ortopedia e traumatologia, Otorinolaringoiatria, Pediatria, Pediatri di libera scelta, Psichiatria, Radiodiagnostica, Radioterapia, Scienza dell'alimentazione e dietetica, Urologia, Odontoiatria, Cure palliative.

Medico privo di specializzazione, Farmacista ospedaliero e territoriale, Psicologo, Psicoterapista, Assistente sanitario, Dietista, Educatore professionale, Fisioterapista, Igienista dentale, Infermiere, Infermiere pediatrico, Logopedista, Ostetrica/o, Tecnico sanitario di radiologia medica, Terapista occupazionale

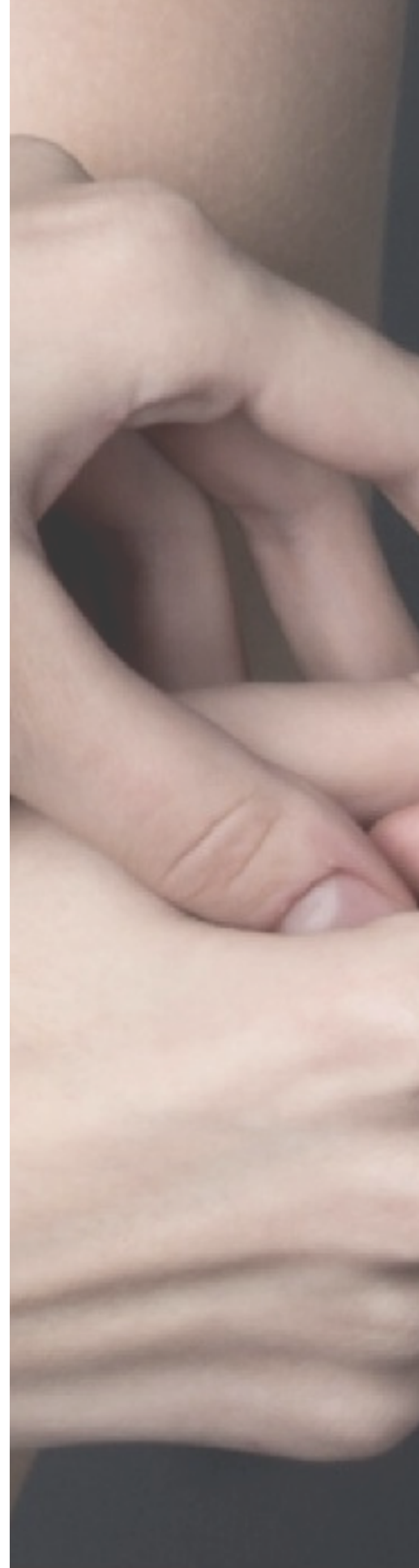
Altri partecipanti esclusi dall' obbligo dei crediti: infermiere generico, ausiliari, assistenti sociali amministrativi e volontari

Crediti ECM

7

Per iscriversi andare sul
sito www.enjoyevents.it

Segreteria organizzativa
Enjoy Events
info@enjoyevents.it
tel 0165/45858



PROGRAMMA 1° GIORNATA

13 Novembre 2020

14.30 - 14.40

Saluti autorità ed introduzione

Dott. Antonio Poggiana - Direttore Generale Azienda Sanitaria

Universitaria Giuliano Isontina - ASUGI

Dott. Giacomo Benedetti - Direttore Distretto 2 Azienda Sanitaria

Universitaria Giuliano Isontina - ASUGI

14.40 - 15.20

Le Strutture ed i professionisti di ASUGI che si occupano di cura e sollievo del dolore nel paziente oncologico, in un'ottica di cure simultanee

Maria Bartolini - Medico palliativista - Trieste

Aulo Beorchia - Medico radioterapista - Trieste

Gianluca Borotto - Medico palliativista - Duino Aurisina

Marta Calligaris - Medico palliativista - Monfalcone

Rita Ceccherini - Medico oncologo - Trieste

Rossana Dezzoni - Medico anestesista - Trieste

Alessandra Guglielmi - Medico oncologo - Trieste

Leonardo Recchia - Medico oncologo - Gorizia

15.20 - 15.30

Pausa

15.30 - 15.40

L'infermiere e il dolore oncologico: strategie di gestione per i pazienti ed i caregiver

Fausta Lorenzon - Infermiera Rete Cure Palliative - Trieste

15.40 - 17.40

Le cure palliative precoci in oncologia: un percorso integrato per la presa in carico globale del paziente. Il trattamento del dolore neoplastico, gli aspetti farmacologici ed emozionali

Maria Teresa ROY - Medico palliativista - Genova

17.40 - 18.10

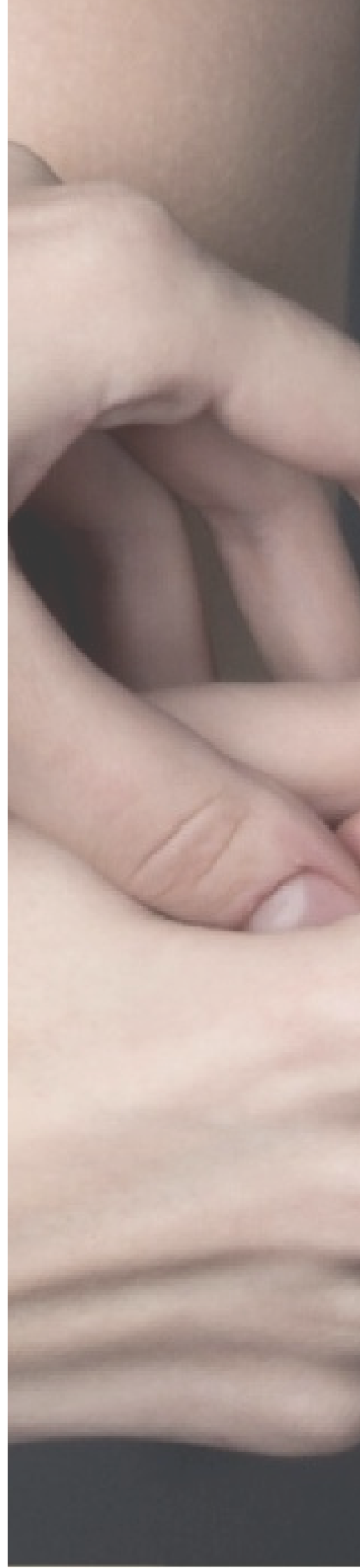
Discussione

Maria Teresa ROY - Medico palliativista - Genova

18.10 - 18.30

Prima parte della valutazione apprendimento- Prova ECM

Maria Teresa ROY - Medico palliativista - Genova



PROGRAMMA 2° GIORNATA

04 Dicembre 2020

14.30 - 14.40

Saluti autorità

14.40 -15.20

Aspetti Relazionali e Psicologici nell'esperienza di dolore del paziente oncologico nel tempo della malattia.

Il dolore delle parole, le tecniche psicologiche per la gestione del dolore ed il sollievo, il dolore e la ricerca di senso, il dolore spirituale

Luisa Dudine - Psicoterapeuta - Trieste

Giulia Abram - Psicoterapeuta - Trieste

Marzia Rucli - Psicoterapeuta - Gorizia

Roberta Vecchi - Psicoterapeuta - Duino Aurisina

15.20 - 15.40

Il ruolo delle associazioni di volontariato in un percorso di cura circolare

Francesca Tracò - Responsabile ricerca FAVO - ROMA

15.40 - 15.50

Pausa

15.50 - 17.50

Dolore, trauma e distress: riconoscimento e tecniche di gestione

Maria Puliatti - Psicoterapeuta - Milano

17.50 - 18.10

Discussione

Maria Puliatti - Psicoterapeuta - Milano

18.10 -18.30

Seconda Parte della Valutazione dell'apprendimento

Prova ECM

Maria Puliatti - Psicoterapeuta - Milano

